

# Venue 8 Pro 5855

## Quick Start Guide

Snelstartgids  
Guide d'information rapide  
Schnellstart-Handbuch  
Guida introduttiva rapida



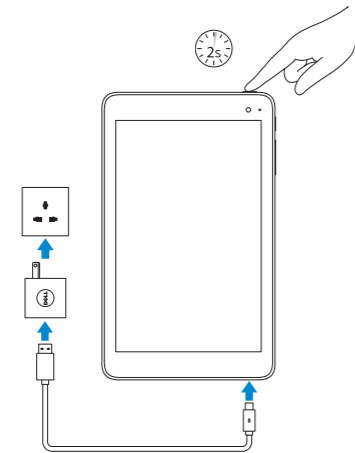
### 1 Connect the power adapter and press the power button for 2 seconds

Sluit de netadapter aan en houd de aan-uitknop 2 seconden lang ingedrukt

Branchez l'adaptateur secteur et appuyez sur le bouton d'alimentation pendant 2 secondes

Netzadapter anschließen und Betriebsschalter für 2 Sekunden drücken

Collegare l'adattatore e tenere pulsante di accensione premuto per 2 secondi



### 2 Finish Windows setup

Voltooi de Windows-setup | Terminez l'installation de Windows

Windows-Setup abschließen | Terminare l'installazione di Windows



#### Connect to your network

Maak verbinding met uw netwerk

Connectez-vous à votre réseau

Mit dem Netzwerk verbinden

Connettere alla rete

**NOTE:** If you are connecting to a secured wireless network, enter the password for the wireless network access when prompted.

**N.B.:** Als u verbinding maakt met een beveiligd draadloos netwerk, vul dan het wachtwoord voor het netwerk in wanneer daar om gevraagd wordt.

**REMARQUE :** si vous vous connectez à un réseau sans fil sécurisé, saisissez le mot de passe d'accès au réseau sans fil lorsque vous y êtes invité.

**ANMERKUNG:** Wenn Sie sich mit einem geschützten Wireless-Netzwerk verbinden, geben Sie das Kennwort für das Wireless-Netzwerk ein, wenn Sie dazu aufgefordert werden.

**N.B.:** se ci si sta connettendo a una rete wireless protetta, inserire la password di accesso alla rete wireless quando richiesto.



#### Sign in to your Microsoft account or create a local account

Meld u aan bij uw Microsoft-account of maak een lokale account aan

Connectez-vous à votre compte Microsoft ou créez un compte local

Bei Ihrem Microsoft-Konto anmelden oder lokales Konto erstellen

Effettuare l'accesso al proprio account Microsoft oppure creare un account locale

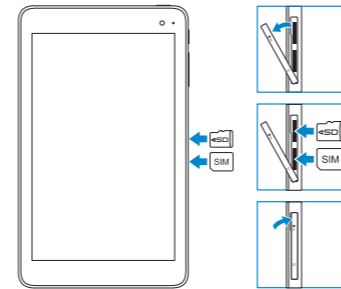
### Inserting microSD and micro-SIM card — optional

Een microSD- of een microsimkaart insteken — optioneel

Insérer une carte microSD et micro SIM — en option

MicroSD und mirco-SIM-Karte einsetzen — optional

Inserimento scheda microSD e scheda micro-SIM — opzionale



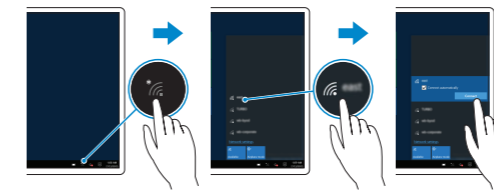
### Connecting to your network — optional


Verbinding maken met uw netwerk — optioneel

Vous connectez au réseau — facultatif


Verbinden mit Ihrem Netzwerk — optional


Connessione alla rete — opzionale



In the system tray, tap the wireless icon  select your network, and tap **Connect**.

In het systeemvak tikt u op het pictogram voor draadloze netwerken  selecteert u het netwerk en tikt u op **Verbinding maken**.

Dans la zone de notification de Windows, appuyez sur l'icône de réseau sans fil  sélectionnez votre réseau et appuyez sur **Connecter**.

Klicken Sie im Infobereich auf das WLAN-Symbol  wählen Sie Ihr Netzwerk aus und klicken Sie auf **Verbinden**.

Nella barra delle applicazioni, toccare l'icona della rete senza fili  selezionare la rete e toccare **Connetti**.

**NOTE:** For mobile broadband connection, you may need to activate your network service before connecting.

**N.B.:** Voor een mobiele breedbandverbinding moet u missc hien eerst de netwerkdienst inschakelen voordat u verbinding kunt maken.

**REMARQUE :** pour les connexions à haut débit, il se peut que vous deviez d'abord activer votre service réseau avant de tenter d'établir une connexion.

**ANMERKUNG:** Bei einer mobilen Breitbandverbindung müssen Sie vor der Verbindung eventuell zunächst Ihren Netzerkdienst aktivieren.

**N.B.:** per la connessione a banda larga mobile, è necessario attivare il servizio di rete prima di effettuare la connessione.

#### Product support and manuals

Productondersteuning en handleidingen

Support produits et manuels

Produktsupport und Handbücher

Supporto prodotto e manuali

[Dell.com/support](http://Dell.com/support)

[Dell.com/support/manuals](http://Dell.com/support/manuals)

[Dell.com/support/windows](http://Dell.com/support/windows)

#### Contact Dell

Neem contact op met Dell

Contacter Dell

Kontaktaufnahme mit Dell

Contattare Dell

[Dell.com/contactdell](http://Dell.com/contactdell)

#### Regulatory and safety

Regelgeving en veiligheid

Règlementations et sécurité

Sicherheitshinweise und Zulassungsinformationen

Normative e sicurezza

[Dell.com/regulatory\\_compliance](http://Dell.com/regulatory_compliance)

#### Regulatory model

Wettelijk model

Modèle réglementaire

Muster-Modellnummer

Modello di conformità alle normative

T03D

#### Regulatory type

Wettelijk type | Type réglementaire

Muster-Typnummer | Tipo di conformità

T03D001

#### Device model

Apparaatmodel | Modèle

Gerätmodell | Modello dispositivo

Venue 8 Pro 5855

© 2016 Dell Inc.

© 2016 Microsoft Corporation.

Printed in China.

2016-03



0H9WR6A03

## Locate Dell apps in Windows

Vind Dell-apps in Windows

Localiser les applications Dell dans Windows

Dell-Apps in Windows ausfindig machen

Localizzare le app Dell in Windows



### Register your computer

Registreeer de computer

Enregistrez votre ordinateur

Computer registrieren

Registrazione il computer



### SupportAssist Check and update your computer

Controleer de computer en werk deze bij

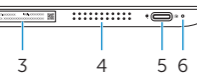
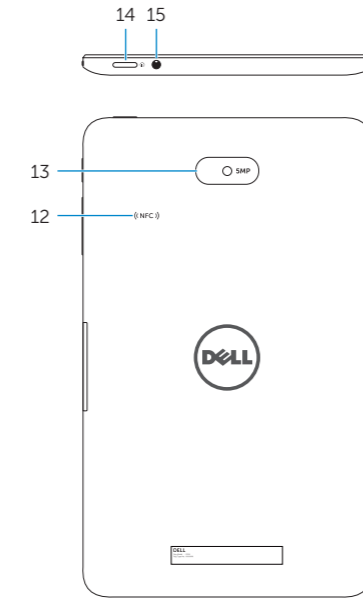
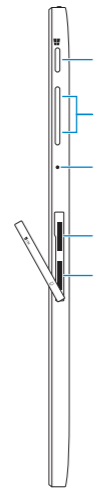
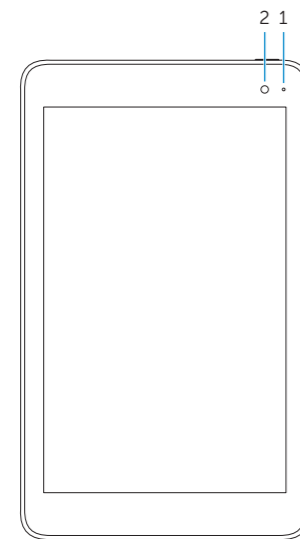
Recherchez des mises à jour et installez-les sur votre ordinateur

Computer überprüfen und aktualisieren

Verificare e aggiornare il computer

## Features

Kenmerken | Caractéristiques | Funktionen | Funzioni



1. Camera-status light
2. Front camera
3. Service Tag label
4. Speaker
5. USB 3.0 and power adapter port (USB-C)
6. Power and battery-charge status light
7. Micro-SIM card slot
8. MicroSD-card slot

9. Microphone
10. Volume-control buttons
11. Windows button
12. NFC-sensor area (optional)
13. Rear camera
14. Power button
15. Headset port

1. Statuslampje camera
2. Camera aan voorzijde
3. Servicetag
4. Luidspreker
5. USB 3.0- en netwerkadaptorpoort (USB-C)
6. Lampje voor energie- en batterijniveau
7. Microsimkaartsleuf
8. MicroSD-kaartsleuf

9. Microfoon
10. Volumeknoppen
11. Windows-knop
12. NFC-sensorgebied (optioneel)
13. Camera aan achterzijde
14. Aan-uitknop
15. Headsetpoort

1. Voyant d'état de la caméra
2. Caméra avant
3. Étiquette de numéro de série
4. Haut-parleur
5. Port d'alimentation et USB 3.0 (USB-C)
6. Voyants d'état de l'alimentation et de la batterie

7. Emplacement pour carte micro SIM
8. Emplacement pour carte microSD
9. Microphone
10. Boutons de contrôle du volume
11. Bouton Windows
12. Zone NFC (en option)
13. Caméra arrière
14. Bouton d'alimentation
15. Port pour casque

1. Kamerastatusanzeige
2. Kamera an der Vorderseite
3. Service-Tag-Etikett
4. Lautsprecher
5. USB 3.0 und Netzadapteranschluss (USB-C)
6. Energie- und Akkustatusanzeige
7. Micro-SIM-Kartensteckplatz

8. MicroSD-Kartensteckplatz
9. Mikrofon
10. Tasten zur Lautstärkeregelung
11. Windows-Taste
12. NFC-Sensorbereich (optional)
13. Kamera an der Rückseite
14. Betriebsschalter
15. Kopfhöreranschluss

1. Indicatore di stato della fotocamera
2. Fotocamera anteriore
3. Etichetta Numero di servizio
4. Altoparlanti
5. Porta USB 3.0 e adattatore (USB-C)
6. Indicatore di stato alimentazione e carica batteria

7. Slot della scheda micro-SIM
8. Slot della scheda microSD
9. Microfono
10. Pulsanti controllo volume
11. Pulsante Windows
12. Area sensore NFC (opzionale)
13. Fotocamera posteriore
14. Accensione
15. Porta auricolare